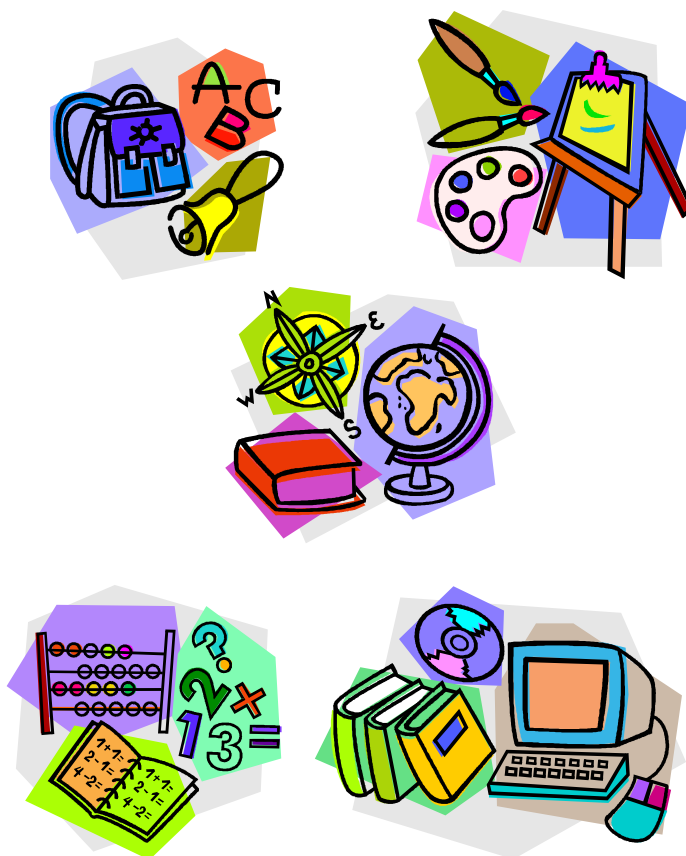


CONTO CONSUNTIVO 2010

Liceo Scientifico Statale
"G. GALILEI"
di
CIRIE' - TO



*Relazione Illustrativa del Conto Consuntivo
Esercizio Finanziario 2010*

SEZIONE TECNICA

curata dal Direttore dei Servizi Generali e Amministrativi
Sig.ra Rosalba STEFANIA